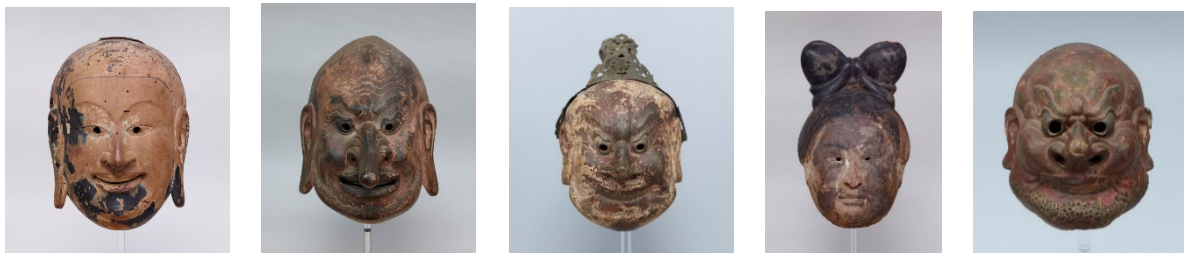


令和7年4月11日

「令和7年 新指定国宝・重要文化財」展の開催

この度、新たに国宝・重要文化財として指定されることになった美術工芸品を、別紙のとおり4月19日（土）より京都文化博物館で公開します。これまでは東京で開催していましたが、文化庁の京都移転を契機に初めての京都開催となりますので、お知らせします。

※展示文化財一例



国宝

〔 木造伎楽面
乾漆伎楽面

所蔵者：東京国立博物館

出典：ColBase <<https://colbase.nich.go.jp/>>

<担当> 文化庁文化財第一課

課長	三輪 善英	(内線 9701)
課長補佐	林 真太郎	(内線 9703)
審議会係	植田 崇寛	(内線 9722)
電話：075-451-4111 (代表)		
075-451-9722 (直通)		
E-MAIL：bunichi-s@mext.go.jp		

(別紙)

1. 開催目的

新たに国宝・重要文化財として指定されることになった美術工芸品を広く国民に鑑賞していただくため、新指定展を開催します。

2. 主催者

文化庁、京都府、京都文化博物館

3. 会期・会場

令和7年4月19日(土)～5月11日(日) 10:00～19:30

京都文化博物館 2階総合展示室

(京都府京都市中京区高倉通り三条上る東片町623-1)

※入場は19:00まで

※会期中の休館日 4月21日(月)、5月7日(水)

4. 出品件数

国 宝 4件

重要文化財 42件

※パネル展示や一部展示等も含みます。

※このほか追加指定文化財6件、新たに購入した文化財1件を展示します。

※展示文化財は告示を経て、令和7年に指定予定の文化財です。

※詳しい展示文化財については、別紙目録を参照ください。

5. 関連イベント

(1) ギャラリートーク

①日時

令和7年4月26日(土) 14:00～14:45 書跡古文書・考古・絵画

令和7年4月27日(日) 14:00～14:45 歴史資料・工芸・彫刻

※各部門15分のリレー形式

②会場

京都文化博物館 2階総合展示室

(2) 講演会 「令和7年 新指定 国宝・重要文化財について」

①日時

令和7年4月29日(火・祝) 10:30～12:00

②講師

「国宝・重要文化財指定のしくみ」 主任文化財調査官 綿田 稔

「新指定文化財(彫刻)のみどころ」 文化財調査官 井上 大樹

「国宝を知る 太安萬侶銅板墓誌」 主任文化財調査官 横須賀 倫達

③会場

京都文化博物館 3階フィルムシアター

6. その他

会期中、「令和7年 新指定 国宝・重要文化財 図録」（税込 1,700 円）を京都文化博物館 1 階のミュージアムショップで販売いたします。



主な展示文化財

<絵画の部>

○重要文化財 えしのそうし
絵師草紙

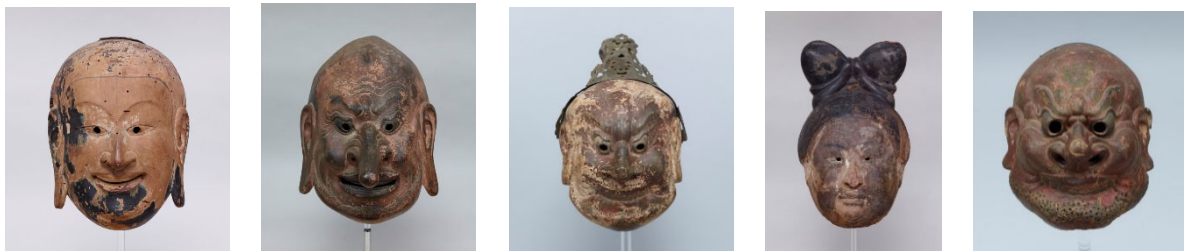


所蔵者：国（皇居三の丸尚蔵館収蔵） 画像提供：皇居三の丸尚蔵館

<彫刻の部>

○国宝

{	もくぞう	ぎ	がくめん
	木造伎楽面		
{	かんしつ	ぎ	がくめん
	乾漆伎楽面		



左から 師子児、治道または酔胡王、力士、呉女、力士

所蔵者：東京国立博物館 出典：ColBase <<https://colbase.nich.go.jp/>>

＜工芸品の部＞

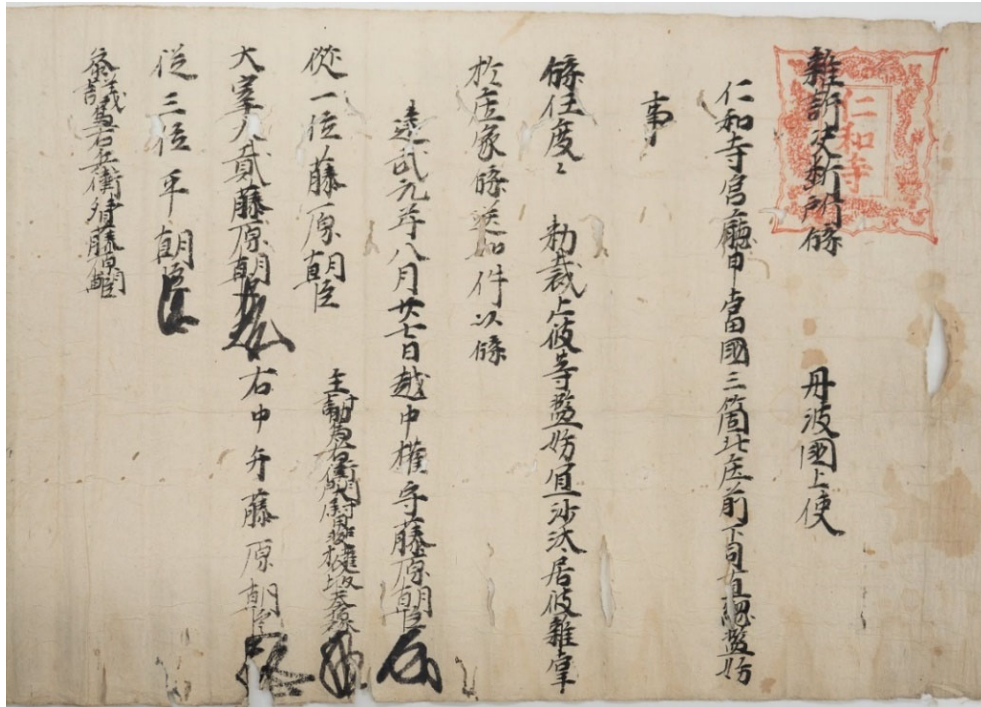
○重要文化財 し しゅうせい ぼ し ぞう か ちょうもんようかべかけ
刺繍 聖母子像花鳥文様壁掛



所蔵者：高台寺 画像提供：京都国立博物館

<古文書の部>

○重要文化財 ^{にん な じ おいもんじょ} 仁和寺笈文書（三百十九通）



所蔵者：仁和寺 画像提供：仁和寺

＜考古資料の部＞

○国宝 おおのやす ま ろ どうばん ぼ し
太 安萬侶銅板墓誌



所蔵者：文化庁 画像提供：奈良県橿原考古学研究所

＜歴史資料の部＞

○重要文化財 じんぶつしゃしんちよう 人物写真帖

めいじじゅうにねんめいじてんのうかめい おおくらしょういんさつきよくとうせいさく
〈明治十二年明治天皇下命／大蔵省印刷局等製作〉



※実物展示には、画像中の一部の作品を出品いたします。

所蔵者：国（皇居三の丸尚蔵館收藏）

出典：宮内庁三の丸尚蔵館編『明治十二年明治天皇御下命「人物写真帖」』2013年

令和七年新指定 国宝・重要文化財 目録

会期…令和七年四月十九日（土）～五月十一日（日）
会場…京都文化博物館 二階総合展示室

◎国宝 4件				
No.	名称	員数	時代	所蔵者
〔絵画の部〕				
1	物語下絵料紙金光明経巻第二	一卷	鎌倉時代・建久三年	大阪市立美術館
〔彫刻の部〕				
2	木造伎楽面 乾漆伎楽面 法隆寺献納	二十八面 三面	飛鳥～奈良時代	東京国立博物館
〔書跡・典籍の部〕				
3	和漢朗詠集（唐紙）	二帖	平安時代	国（皇居三の丸尚蔵館収蔵）
〔考古資料の部〕				
4	太安萬侶銅板墓誌	一枚	奈良時代・養老七年	文化庁
◎重要文化財 42件				
No.	名称	員数	時代	所蔵者
〔絵画の部〕				
1	絵師草紙	一卷	鎌倉時代	国（皇居三の丸尚蔵館収蔵）
2	ベルサリエーレの歩哨（松岡寿筆）	一面	明治二十年	国（皇居三の丸尚蔵館収蔵）
3	南蛮船・唐船入港図	六曲一双	桃山時代	九州国立博物館
4	大津唐崎図（岸竹堂筆）	八曲一双	明治八年	千總ホールディングス
5	僧形八幡神像	一幅	鎌倉時代	神護寺
6	在山素瑠像（明兆筆）	一幅	室町時代・応永十三年	東福寺
7	花下群舞図	六曲一双	桃山時代	神戸市立博物館
〔彫刻の部〕				
8	木造護法童子立像	一軀	鎌倉時代	延暦寺
9	木造如意輪観音坐像	一軀	平安時代	清凉寺
10	木造神像	十八軀	平安～鎌倉時代	松尾大社
11	木造地藏菩薩立像 康俊作	一軀	鎌倉時代・正中三年	圓照寺
12	木造愛染明王坐像	一軀	鎌倉時代	金剛三昧院
13	木造釈迦如来坐像 木造二天王立像	一軀 二軀	平安時代 二天王左方天 仁平二年	阿蘇釈迦堂管理組合
	〔工芸品の部〕			
14	宇治川蜷蒔絵料紙硯箱 飯塚桃葉作 安永四年	一具	江戸時代・安永四年	国（皇居三の丸尚蔵館収蔵）
15	七宝四季花鳥図花瓶 並河靖之作	一口	明治三十二年	国（皇居三の丸尚蔵館収蔵）
16	旭彩山桜図花瓶 三代清風與平作	一口	明治三十八年	国（皇居三の丸尚蔵館収蔵）
17	小袖裂打敷（高台寺伝来）	十二枚	桃山～江戸時代	高台寺
18	刺繍聖母子像花鳥文様壁掛	一枚	中国・明時代	高台寺
〔書跡・典籍の部〕				
19	論語疏巻第六	一卷	中国・南北朝～隋時代	慶應義塾図書館
20	金光明最勝王経	十帖	奈良時代	九州大学附属図書館
21	元版大般若経	四百二十九帖	中国・元時代	西福寺
〔古文書の部〕				
22	西隆寺跡出土木簡	七十五点	奈良時代	奈良文化財研究所
23	東寺光明真言講過去帳並現在帳	三十六巻	南北朝～江戸時代	教王護国寺
24	仁和寺笈文書（三百十九通）	二十五巻、一帖、 二百六十二通、一鋪	平安～江戸時代	仁和寺

25	琉球家譜 琉球家譜関係文書（二十一通）	二十五冊 十冊、一帖	琉球・第二尚氏時代	沖縄県立博物館・美術館	沖縄県
26	琉球家譜 琉球家譜関係文書（百三十通）	四十五冊 五十八冊、七十二通	琉球・第二尚氏時代	那覇市歴史博物館	沖縄県
〔考古資料の部〕					
27	奈良県飛鳥池遺跡出土品	一括	飛鳥時代	奈良文化財研究所	奈良県
28	青森県大平山元遺跡出土品	一括	旧石器・縄文時代	青森県立郷土館、大平山元遺跡展示施設むーもん館	青森県
29	群馬県金井遺跡群出土品	一括	古墳時代	群馬県埋蔵文化財調査センター、群馬県立歴史博物館	群馬県
30	深鉢形土器	一箇	縄文時代	山梨県立考古博物館	山梨県
31	静岡県伊場遺跡群出土品	一括	弥生時代	浜松市博物館	静岡県
32	福岡県西新町遺跡出土品	一括	古墳時代	九州歴史資料館	福岡県
33	白地鉄絵鳥文壺	一口	中国・元時代	熊本県立美術館	熊本県
34	宮崎県百足塚古墳出土埴輪	一括	古墳時代	新富町総合交流センター	宮崎県
35	鹿児島県山ノ口遺跡出土品	一括	弥生時代	鹿児島県立埋蔵文化財センター、 鹿児島県歴史・美術センター黎明館	鹿児島県
〔歴史資料の部〕					
36	人物写真帖 明治十二年明治天皇下命 大蔵省印刷局等製作	三十九冊	明治時代	国（皇居三の丸尚蔵館収蔵）	東京都
37	霊憲候簿	二百二冊	江戸時代	国立公文書館	東京都
38	東寺稲荷御出講祈 永正十六年九月吉日 周善等連署刻銘	一口	室町時代・永正十六年	教王護国寺	京都府
39	参宮人帳・御祓賦帳（橋村肥前大夫家伝来）	三十三点	室町・江戸時代	天理大学附属天理図書館	奈良県
40	伊能忠敬測量図	十鋪	江戸時代	徳島大学附属図書館	徳島県
41	伊能忠敬測量図（実測輿地図）	三鋪	江戸時代	ゼンリンミュージアム	福岡県
42	宮良殿内家関係資料	三百四十八点	琉球・第二尚氏・ 大正時代	琉球大学附属図書館	沖縄県
●注記					
・ ※は、写真パネル展示となります。					
・ 追加指定のうち左記の六件および令和五年度に新たに購入した文化財一件を展示します。					
・ 新指定及び追加指定については一部展示となる場合もあります。					
〔書跡・典籍の部〕 国宝追加指定					
1	淳祐内供筆聖教（薫聖教）	八十三卷、一帖	平安時代	石山寺	滋賀県
〔書跡・典籍の部〕 追加指定					
2	勸修寺聖教	二千四百三十五点	平安・江戸時代	勸修寺	京都府
〔古文書の部〕 追加指定					
3	細川家文書（九千六百十二通）	百三卷、 三百三十二冊、 五十九帖、 二十五幅、 六千九百八十通、 十九鋪、六綴、 九十枚	南北朝・明治時代	永青文庫	東京都
〔歴史資料の部〕 追加指定					
4	大津百艘船関係資料	千二百六十五点	安土桃山・江戸時代	大津市歴史博物館	滋賀県
5	京都盲啞院関係資料	三千四百八十二点	明治・昭和時代	京都府立盲学校・聾学校	京都府
6	菅茶山関係資料	六千二百五十五点	江戸時代	広島県立歴史博物館	広島県
〔絵画の部〕 新たに購入した文化財					
1	出山釈迦図（愚溪筆）	一幅	室町時代	文化庁	京都府

●件数
今回の指定予定品を含む重要文化財の数は、左記のとおりです。
なお、（ ）は国宝の件数で、内数です。

種別	合計
絵画	2,070 (167)
彫刻	2,743 (142)
工芸品	2,486 (254)
書跡・典籍	1,937 (236)
古文書	799 (63)
考古資料	675 (51)
歴史資料	243 (3)
合計	10,953 (916)

