

キトラ古墳壁画の壁画保存管理施設の整備について

平成27年度に施設整備及び設備整備が完了する。

現在は空調設備等の運用を開始し、キトラ古墳壁画等の文化財収蔵に係る温湿度環境の調整を進めている。

平成28年度には、キトラ古墳壁画等の文化財の移動を行い、同年秋には本格運用を開始する予定。



保存管理施設外観



壁画保管室



展示室から壁画保管室をのぞむ



展示室

（平成28年3月18日撮影）

キトラ古墳壁画保存管理施設 概要

延べ面積	487 m ²
構造	鉄筋コンクリート造，地上1階地下1階中，地上1階部の一部
展示室	54 m ²
壁画保管室	98 m ²
出土品保管室	39 m ²
学芸室	14 m ²
トラックヤード	48 m ²
機械室	75 m ²
ポンペ庫	15 m ²

平成28年秋開園!

国営飛鳥歴史公園

キトラ古墳周辺地区

至 飛鳥駅

0 100m

平田阿部山線

見晴らしの丘

檜隈寺跡前
休憩案内所

5

史跡
ひのくまであと
檜隈寺跡

史跡指定区域

第2駐車場

体験工房

4

五穀の畑

農体験小屋

キトラの田んぼ

5 檜隈寺跡前休憩案内所

飛鳥地域のガイド情報が得られるほか、公園の楽しみ方をナビゲート。檜隈寺跡や檜前遺跡群についての展示もお楽しみいただけます。



五穀の畑・ キトラの田んぼ



地元農家のご協力をいただきながら、地元の作法にならった農体験にトライ。さまざまな活動を楽しんでいただけます。

【お問い合わせ】 国土交通省 近畿地方整備局
国営飛鳥歴史公園事務所
電話番号：0744-54-2662

地域の方にもご協力頂き、飛鳥を楽しむ様々なイベントを実施します。

イベント



4 体験工房

いろいろなモノづくりにチャレンジしていただける体験工房。古代飛鳥の技術を題材としたプログラムも体験いただけます。



1 キトラ古墳壁画体験館 四神の館

キトラ古墳やキトラ古墳壁画についてわかりやすく楽しく学んでいただける体感型の施設。期間限定でキトラ古墳壁画の実物も見ることができます。



展望台

キトラ古墳壁画体験館
四神の館(本館)

1

四神の広場

3

1

(別館)

第1駐車場

P

特別史跡
にふん
キトラ古墳

古墳鑑賞広場

2

特別史跡
指定区域

至 壺阪山
・高取町

3 四神の広場

キトラ古墳周辺地区の最も大きな芝生広場。各種イベントの実施のほか、お弁当を食べたり、ゆったりくつろいだりもできる、ひろびろ気持ちのいい広場。



2 古墳鑑賞広場

キトラ古墳を一望できる芝生の広場。様々な視点から古墳を鑑賞していただけます。



国営飛鳥歴史公園は、「日本人の心のふるさと」を基本テーマに整備しています。

現在、石舞台、甘樫丘、祝戸、高松塚周辺の4地区が開園していますが、平成28年度秋に5番目の地区としてキトラ古墳周辺地区がオープンします。国営飛鳥歴史公園キトラ古墳周辺地区は、キトラ古墳を周辺の自然環境や田園景観とあわせ一体的に保全し、多くの方に飛鳥の歴史や風土、文化を楽しんで頂くために整備した13.8ヘクタールにおよぶ公園です。



●復元キトラ古墳が見える《古墳鑑賞広場》



ワクワクがぎゅっしり!

キトラ古墳と古代飛鳥を知る

①キトラ古墳壁画体験館

しじんやかた 四神の館

キトラ古墳(特別史跡)は、数度にわたる内部探査等により、墳丘や石室、壁画など細部にわたって綿密な調査・分析が行われました。キトラ古墳周辺地区に開館するキトラ古墳壁画体験館 四神の館は、キトラ古墳やキトラ古墳壁画をわかりやすく楽しく学んでいただけの体感型の施設です。キトラ古墳が造られた古代飛鳥についても紹介します。



●大迫力で古墳壁画の世界にひたれる《4面マルチ高精細映像》

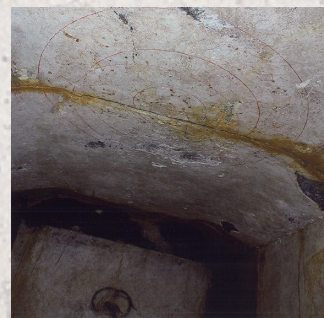


●期間限定で公開《キトラ古墳壁画実物》

キトラ古墳壁画は、石室内に塗った漆喰の上に繊細な筆づかいで描かれたものです。東アジアでも最古に属する現存例といわれる天文図や、方角をつかさどる四神の全て、動物の頭と人間の体を持った十二支などが確認されている、学術上、価値の高い文化財です。



●原寸大で再現した《キトラ古墳石室模型》



●天井「天文図」と北壁「玄武」



●南壁 四神像「朱雀」