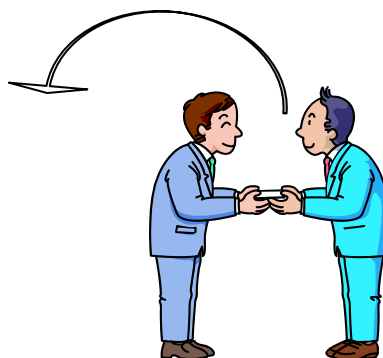
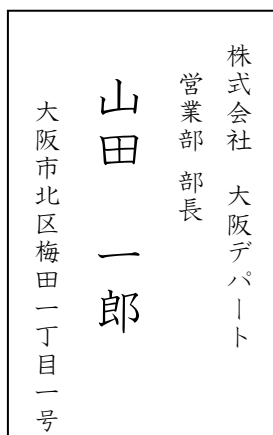


日本人の名前

なまえ
1 名前はどこですか。

めいし
これは名刺です。



ひょうさつ
これは表札です。



にほんじん　なまえ　かんじ　ふた　ひと　おお
日本人の名前は、漢字が二つの人が多いです（①）。

かんじ　ひと　ひと　かんじ　みっ
漢字が一つの人もあります（②）。漢字が三つの人もいます（③）。

かんじ　ふた ①漢字が二つのタイプ

田中（たなか）＝田（た）＋中（なか）

山川（やまかわ）＝山（やま）＋川（かわ）

かんじ　ひと ②漢字が一つのタイプ

東（ひがし）、森（もり）

た ③その他

長谷川（はせがわ）＝長い（ながい）＋谷（たに）＋川（かわ）

おな　かんじ　つづ　にばんめ　かんじ
同じ漢字が続くときは、二番目の漢字を「々」にします。

たと　ときどき　ひとびと
例えば、時々（ときどき）、人々（ひとびと）です。

なまえ　おな
名前も同じです。

佐々木（ささき）＝佐（さ）＋佐（さ）＋木（き）

かんじ　よっ　いじょう　ひと
漢字が四つ以上の人は、あまりいません。

3. 名前に使われる漢字



1) 自然

山田 やまだ 木田

林 森

石川 山川

山										
山	山	山								
田										
田	田	田								
木										
木	木	木								
林										
林	林	林								
森										
森	森	森								

石										
石	石	石								
川										
川	川	川								

し ぜん ようす
2) 自然の様子

青木 あおき = 青い木

大村 =

中村 =

小林 =

上野 =

山下 =

[] =

れんしゅう

練習しましゅう

青										
青	青	青								
大										
大	大	大								
中										
中	中	中								
小										
小	小	小								
上										
上	上	上								
下										
下	下	下								
村										
村	村	村								
野										
野	野	野								

3) 名前なまえでよく使つかわれる漢字かんじ

藤 佐藤 さとう 伊藤

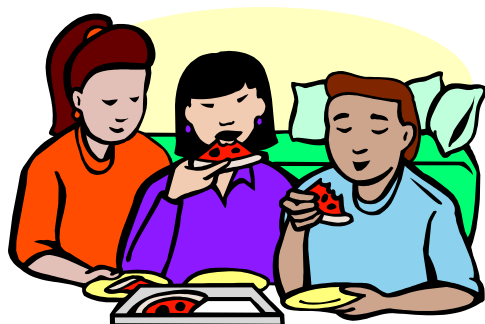
斎藤 近藤

藤原 藤井

橋 高橋 橋本

藤										
藤	藤	藤								
橋										
橋	橋	橋								

4. 日本人にほんじんの名前なまえをいくつ知しっていますか。どんな名前なまえを知しっていますか。



わたしの友だちともです。左ひだりから、田中たなかさん、

わたし、佐藤さとうさんです。

あなたの友だちともや家族かぞくの名前なまえを教おしえてください。